



Συνεργατική Πλατφόρμα Αναθεώρησης Ιατρικών Εικόνων (ΣΠΑΘ)

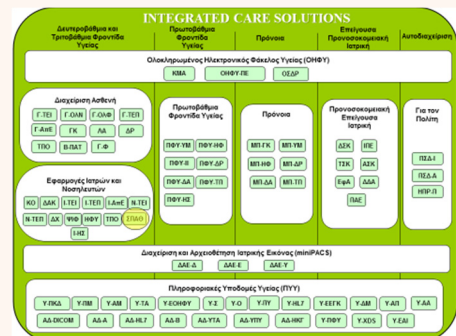
Γενικά

Η **Συνεργατική Πλατφόρμα Αναθεώρησης Ιατρικών Εικόνων (ΣΠΑΘ)** υποστηρίζει την ανταλλαγή και τον απομακρυσμένο έλεγχο ψηφιοποιημένων εικόνων ιστοπαθολογίας μεταξύ ενός δικτύου εμπειρογνομόνων.

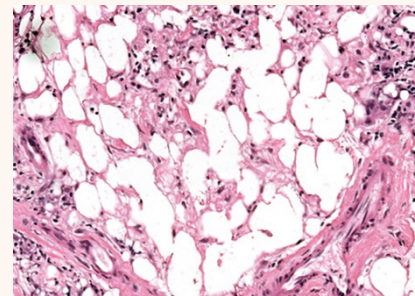
Οι δυνατότητες συνεργασίας που προσφέρει η πλατφόρμα επιτρέπει στους παθολογοανατόμους να ανταλλάξουν γνώση και να συνεργαστούν μεταξύ τους ολοκληρώνοντας γρήγορα και με ακρίβεια τις διαγνώσεις για ασθενείς που συμμετέχουν σε μια κλινική δοκιμή.

Η **ΣΠΑΘ** είναι ένα αυτοματοποιημένο κεντρικό σύστημα για την διαχείριση πρωτοκόλλων εξέτασης/ αναθεώρησης ιατρικών εικόνων από ένα σύνολο ειδικών. Επιπλέον, υποστηρίζει τη διασφάλιση της ποιότητας των δεδομένων, μέσω της κεντρικής επανεξέτασης τους από την ομάδα εμπειρογνομόνων η οποία αναθεωρεί και σχολιάζει ένα κοινό σύνολο δειγμάτων.

Η ποιότητα των δεδομένων είναι ένα βασικό μέλημα στις κλινικές δοκιμές, διότι η κακή ποιότητα των στοιχείων μπορεί να οδηγήσει σε μεροληπτικές εκτιμήσεις σημαντικών κλινικών παραμέτρων και να θέσει σε κίνδυνο την εγκυρότητα ολόκληρης της κλινικής μελέτης. Ειδικότερα, η μεταβλητότητα μεταξύ των παρατηρητών (inter-observer variability) μπορεί να αποτελέσει ένα ισχυρό παράγοντα σύγχυσης, με τελικό αποτέλεσμα την αμφισβήτηση και την ακύρωση των τελικών αποτελεσμάτων/ αναλύσεων.



Η εφαρμογή **ΣΠΑΘ** είναι τμήμα της σουίτας εφαρμογών **Integrated Care Solutions (ICS)** Ολοκληρωμένες Λύσεις Υγείας (ICS) η οποία καλύπτει την Πρωτοβάθμια, Δευτεροβάθμια και Τριτοβάθμια φροντίδα υγείας, την Προνοσοκομειακή Επείγουσα Ιατρική, τον τομέα της Πρόνοιας και τον τομέα της Αυτοδιαχείρισης του Πολίτη



Εικόνα ιστοπαθολογίας

Σε ποιους απευθύνεται

Η πλατφόρμα είναι κατάλληλη για χρήση από διάφορες ειδικότητες κλινικών ιατρών, όπως παθολογοανατόμους ή ογκολόγους. Η πλατφόρμα μπορεί να ενσωματωθεί σε κάθε είδους κλινικό περιβάλλον, όπως νοσοκομεία, διαγνωστικά κέντρα κλπ. Μπορεί επίσης να χρησιμοποιηθεί σε κλινικές δοκιμές ή ως εργαλείο εκπαίδευσης σε ένα εκπαιδευτικό περιβάλλον.

Περιγραφή

Βασικές Λειτουργικότητες

Τα βασικά λειτουργικά χαρακτηριστικά του συστήματος είναι τα ακόλουθα:

- Αυτοματοποιημένες φόρμες αναφοράς για την εκτίμηση των ιατρικών δεδομένων.
- Εξελιγμένος μηχανισμός απεικόνισης ιστοπαθολογικών εικόνων μέσω web browser με την δυνατότητα σημειώσεων επί των εικόνων. Ο μηχανισμός προσφέρει δυνατότητα χειρισμού που προσομοιάζει την χρήση ενός ηλεκτρονικού μικροσκοπίου.
- Μηχανισμός απεικόνισης εικόνων DICOM μέσω web browser, με την δυνατότητα σημειώσεων επί των εικόνων.
- Μηχανισμός επίλυσης διενέξεων μεταξύ των αναθεωρητών με τη χρήση οδηγού μέσω λίγων βημάτων.
- Μηχανισμός ανταλλαγής μηνυμάτων μεταξύ των χρηστών.
- Υποστήριξη πολλαπλών ρόλων χρήστη και ομάδων (groups) με συγκεκριμένα δικαιώματα πρόσβασης και διαφορετική λειτουργικότητα.
- Χρήση μηχανισμού ορισμού προτύπων (templates) των σχετικών πρωτοκόλλων αναθεώρησης, επί των καθορισμένων από τον διαχειριστή παραμέτρων.
- Δυνατότητα επικοινωνίας και συνεργασίας μεταξύ πολλών ειδικών.
- Τα αποτελέσματα αποθηκεύονται σε ένα κεντρικό αποθετήριο και είναι προσβάσιμα ανά πάσα στιγμή από οπουδήποτε ή μόνο στο τοπικό δίκτυο.
- Μηχανισμός προβολής ιατρικών εικόνων (ιστοπαθολογίας με λειτουργία εικονικού μικροσκοπίου & εικόνων DICOM).
- Υποστήριξη πολλαπλών τύπων εικόνων ιστοπαθολογίας.



Οι υπηρεσίες και τα προϊόντα του ΙΤΕ-ΙΠ είναι πιστοποιημένα για την ποιότητά τους με τα ISO 9001:2008 και ISO 27001:2013



EuroREC EHR Quality Seal Level 2

Πρόσθετες πληροφορίες

Η **σουίτα εφαρμογών ICS** ακολουθεί διεθνή πρότυπα όσον αφορά τόσο τη δομή του ηλεκτρονικού φακέλου ασθενή, καθώς και την ηλεκτρονική διασύνδεση με συστήματα τρίτων προμηθευτών μέσω της χρήσης του διεθνών προτύπων και πρωτοκόλλων (όπως π.χ. HL7, DICOM, κλπ). Το **υποσύστημα Εφαρμογές Ιατρών και Νοσηλευτών (ICS-M)** του λογισμικού ICS στο οποίο ανήκει η εφαρμογή ΣΠΑΘ έχει πιστοποιηθεί με τη σφραγίδα ποιότητας του Ηλεκτρονικού Φακέλου Υγείας, Επίπεδο 2 από τον ευρωπαϊκό οργανισμό πιστοποίησης EuroREC. Η πιστοποίηση έγινε το 2011 και αφορούσε τη συμμόρφωση του λογισμικού με τα 50 κριτήρια του επιπέδου 2.



Ιστοσελίδα CeHA

Στοιχεία Επικοινωνίας: **Δημήτριος Κατεχάκης**
katehaki@ics.forth.gr